

# ORWAK

## MULTI 5070-COMBI

MULTI

LA ORWAK MULTI 5070-COMBI es una compactadora de balas y para contenedores en la misma máquina. Es una solución completa y flexible que se encarga tanto de los residuos mixtos en bolsas como de su material de embalaje reciclable.

### Flexible



50 KG  
PESO DE BALA  
CARTÓN

### USO DEL TIEMPO MÁS PRODUCTIVO

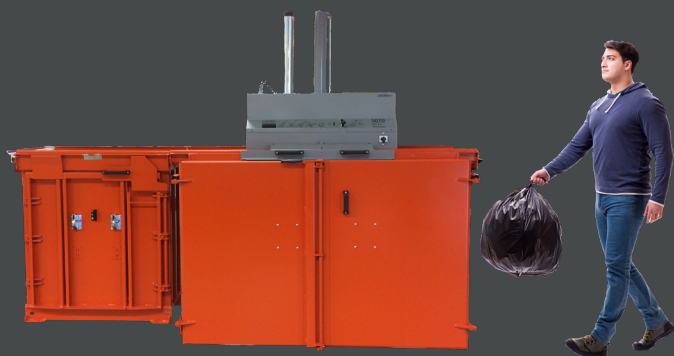
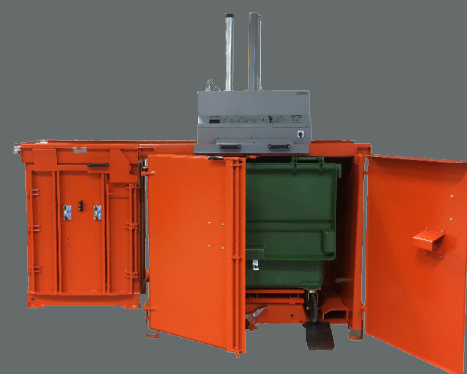
Dedique menos tiempo a la manipulación de residuos y más tiempo a sus actividades principales.

### MÁS ESPACIO

Nuestra compactadora minimiza el espacio que ocupan los residuos, lo que permite mantener los pasillos y corredores limpios y ordenados.

### MENOS COSTOS, MÁS VALOR

Más compactación = menos volumen de residuos que transportar para reciclaje y desecho. Las menores necesidades de transporte permiten reducir los costes de transporte y las emisiones de CO<sub>2</sub>. La separación de desecho en su punto de origen produce materiales para reciclaje de mas alta calidad.

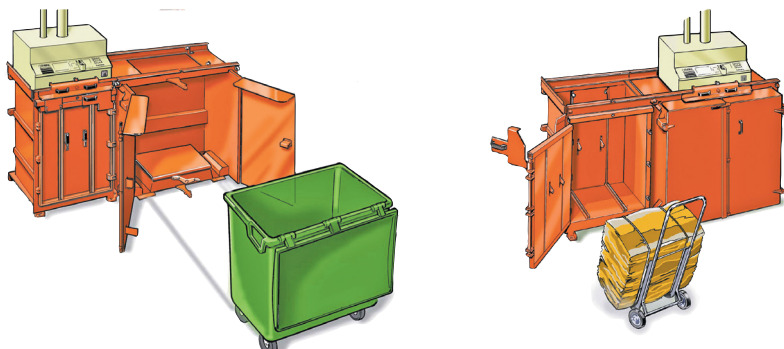


## ¿Porqué Orwak Multi?

- + Clasificación y compactación en origen de diferentes tipos de residuo
- + Cámaras abiertas de carga superior
- + Posibilidad de aumentar la capacidad añadiendo cámaras adicionales

# ORWAK MULTI 5070-COMBI

## Solución completa



### UNIDAD DE DOBLE FUNCIÓN

Con la 5070-Combi, obtiene una compactadora de balas para materiales reciclables y una compactadora para contenedores en la misma máquina.

### FÁCIL DE USAR

La unidad multicámara de carga superior es fácil de usar y cómoda de cargar con material nuevo.

### VERSÁTIL

Se encarga tanto de sus residuos secos como semihúmedos, además de la compactación de cajas de cartón, papel y plásticos.

### ORWAK MULTI 5070-CO MBI ESTÁ OPTIMIZADA PARA :

#### PAPEL

+ Cartón  
+ Triturado  
+ Bolsas de papel

#### LÁMINA DE PLÁSTICO

+ Película retráctil  
+ Bolsas de plástico

#### OTROS METALES

+ Tiras de acero

#### OTROS PLÁSTICOS

+ Tiras de plástico

#### RESIDUO SEMISECO

+ Residuo general en bolsas

### SISTEMA AMPLIABLE

5070-Combi es un sistema ampliable con un cabezal de compresión de fácil manejo que se usa para varias cámaras!

### DISEÑADA PARA CONTENEDORES ESTÁNDAR

Es apropiada para la mayoría de contenedores con ruedas estándar de 660 litros.

### CARRITO DE BALAS INCLUIDO

5070-Combi se entrega siempre con un carrito de balas para un apilado y transporte interno sencillo de la bala.

660 L/400L

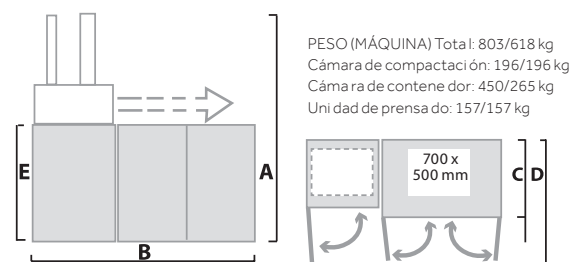
## DIMENSIONES & ESPECIFICACIONES

### DIMENSIONES

A	B	C	D	E
660 L/400L	660 L/400L	660 L/400L	660 L/400L	660 L/400L
2265/2315 mm	2550/1960 mm	920/808 mm 1011/899 mm*	1675/1733 mm	1325/1333 mm

\*Incluidos soportes de correa

Todas las dimensiones y datos son para una cámara de compresión y una cámara de contenedor.



### ESPECIFICACIONES TÉCNICAS

APERTURA DE CARGA	DURACIÓN DEL CICLO	FUERZA DE PRENSADO	TAMAÑO DE BALA	PESO DE BALA	NIVEL SONORO	CLASE DE PROTECCIÓN	ALIMENTACIÓN DE FUNCIONAMIENTO
Anchura: 700 mm Altura: 500 mm	36 segundos	3 toneladas, 30 kN	Anchura: 700 mm Profundidad: 500 mm Altura: 700 mm	Cartón: hasta 50 kg Plástico: hasta 80 kg	< 70 db (A)	IP 55	Monofásica 230 V, 50 Hz, 10 A

Póngase en contacto con nosotros para otras combinaciones. Nos reservamos el derecho a introducir cambios en las especificaciones sin previo aviso. Los pesos de balas/bolsa/recipiente dependen del tipo de material.