

ORWAK MULTI 5070-COMBI

MULTI

LA MACHINE ORWAK MULTI 5070-COMBI est à la fois une presse à balles et un compacteur pour conteneur. Cette solution complète et flexible traite les déchets mixtes en sacs et les matériaux d'emballage recyclables.



Flexible



50 KG
POIDS DE LA BALLE
CARTON

Avantages de Orwak

UNE UTILISATION PLUS PRODUCTIVE DU TEMPS

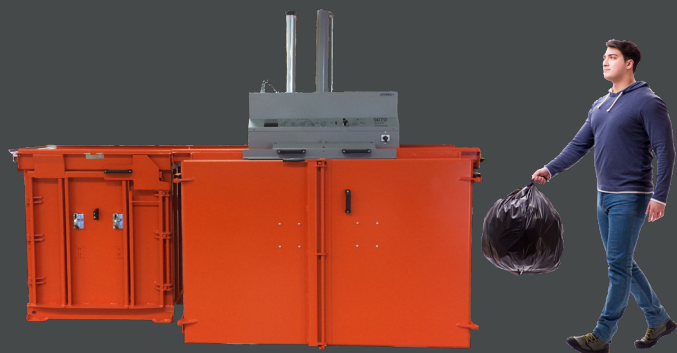
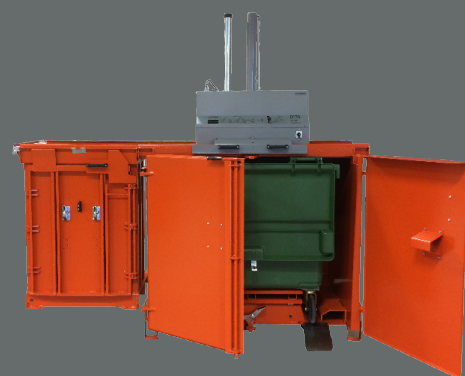
Moins de temps employé au traitement des déchets, plus de temps consacré à vos activités principales.

PLUS D'ESPACE

Notre presse à balles réduit rapidement l'espace occupé par les déchets et permet de dégager les allées et les accès.

DIMINUÉE DES COÛTS, PLUS DE VALEUR

Plus de compactage = un volume de déchets à transporter réduit pour le recyclage ou la mise au rebut. Une réduction du transport se traduit par une baisse des coûts de transport et des émissions de CO₂. Tri à la source génère une meilleure qualité de déchets pour le recyclage.

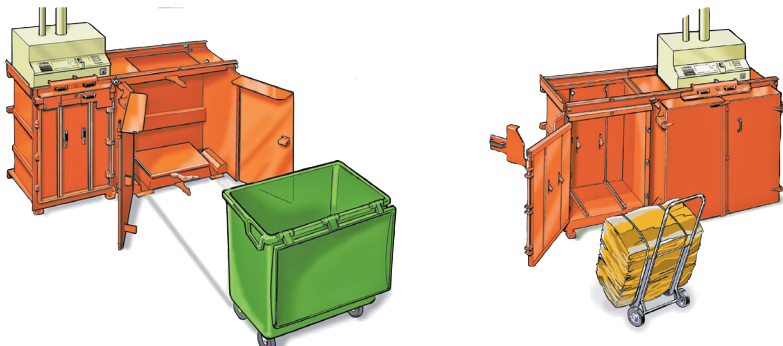


Pourquoi Orwak Multi ?

- + Tri et compactage de plusieurs catégories de déchets à la source
- + Introduction des matières par le haut dans des chambres ouvertes
- + Aucune restriction pour augmenter sa capacité en ajoutant des chambres supplémentaires

ORWAK MULTI 5070-COMBI

Une solution complète



UNE UNITÉ À DOUBLE FONCTION

Lorsque vous choisissez la 5070-COMBI, vous faites une double acquisition : un compacteur à conteneur et une presse à balles pour les matériaux recyclables.

UTILISATION CONVIVIALE

L'unité multi-chambres et à chargement par le haut permet d'introduire facilement les matériaux et offre une utilisation facile.

POLYVALENTE

Elle traite les déchets secs et semi-secs et met en balles le carton, le papier et le plastique.

L'ORWAK MULTI 5070-COMBI A ÉTÉ OPTIMISÉE POUR :

PAPIER

- + Carton
- + Rognures de papier
- + Sacs en papier

MATIÈRE PLASTIQUE

- + Film étirable et rétractable
- + Sachets en plastiques

AUTRES MÉTAUX

- + Fils de fer

AUTRES MATIÈRES PLASTIQUES

- + Liens plastiques

DÉCHETS SEMI-SECS

- + Déchets en vrac en sacs

UN SYSTÈME MODULABLE

La 5070-COMBI est un système modulaire, avec une tête de compactage facile à manoeuvrer qui agit sur plusieurs chambres.

CONÇUE POUR DES CONTENEURS STANDARD

Elle est adaptée à la majorité des conteneurs standard sur roues de 660 litres..

DIABLE COMPRIS

La 5070-COMBI est fournie avec un diable pour faciliter l'opération et le transport de la balle.

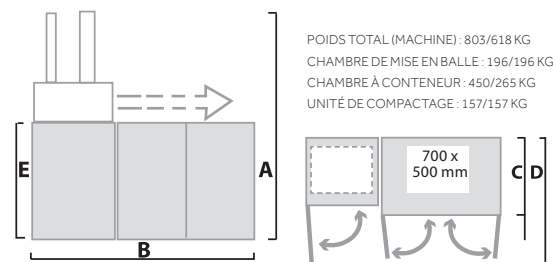
DIMENSIONS & SPÉCIFICATIONS

660 L/400L

DIMENSIONS

A	B	C	D	E
660 L/400L	660 L/400L	660 L/400L	660 L/400L	660 L/400L
2265/2315 mm	2550/1960 mm	920/808 mm 1011/899 mm*	1675/1733 mm	1325/1333 mm

*Y compris les supports de bande



SPÉCIFICATIONS TECHNIQUES

OUVERTURE DE CHARGEMENT	TEMPS DE CYCLE	FORCE DE COMPRESSION	DIMENSIONS DE LA BALLE	POIDS DE LA BALLE	NIVEAU SONORE	CLASSE DE PROTECTION	TENSION D'ALIMENTATION
Largeur: 700 mm Hauteur: 500 mm	36 sec	3 tonnes, 30 kN	Largeur: 700 mm Profondeur: 500 mm Hauteur: 700 mm	Carton: Jusqu'à 50 kg Plastique: Jusqu'à 80 kg	< 70 db (A)	IP 55	Monophasée 230 V, 50 Hz, 10 A

Nous nous réservons le droit d'apporter des modifications aux spécifications sans préavis. Les poids des balles, des sacs et des conteneurs dépendent des types de matériaux.